

IEC Gerätestecker C14 oder C18 mit Netzschalter 1- oder 2-polig



Zulassungen und Konformitäten

Beschreibung

- Einbau in Platten :
Schraubbefestigung von Front- oder Rückseite, Schnappbefestigung von Frontseite
- Gerätestecker Schutzklasse I oder II , Netzschalter 1- oder 2-polig
- V-Lock Verriegelung standardmässig
- Steckanschlüsse 4.8 x 0.8 mm

Alleinstellungsmerkmale

- Äusserst kompakte Bauweise
- Netzschalter für hohe Einschaltspitzenströme
- Komponenten sind bereits verdrahtet
- V-Lock Auszugssicherung

Merkmale

- Die einzelnen Modul-Komponenten sind bereits verdrahtet
- Unverdrahtete Versionen erhältlich auf Anfrage
- Netzschalter unbeleuchtet oder beleuchtet
- Ideal für Anwendungen mit hohen transienten Lasten
- Geeignet für den Einsatz in Geräten nach IEC/UL 60950

Weitere Ausführungen auf Anfrage

- Unverdrahtete Versionen
- Lötanschlüsse
- Netzschalter mit anderer Wippenbeschriftung

Referenzen

Alternativ: Version mit Netzfilter [DC12](#)
 Ersetzt Typ [KEB1](#); [KEB2](#); [6010-K](#)

Weblinks

[pdf-Datenblatt](#), [html-Datenblatt](#), [Allgemeine Produktinformation](#), [Distributor-Stock-Check](#), [Zubehör](#), [Detailanfrage zu Typ](#), [Microsite](#)

Technische Daten

Nenndaten IEC	10A / 250VAC; 50Hz
Nenndaten UL/CSA	15A / 250VAC; 50/60Hz ¹⁾
Spannungsfestigkeit	> 2.5 kVAC zwischen L-N > 3 kVAC zwischen L/N-PE (1 min/50Hz)
Zulässige Betriebstemperatur	-25 °C bis 70 °C
IP-Schutzgrad	von Frontseite IP 40 gemäss IEC 60529
Berührungsschutz	Geeignet für Geräte der Schutzklasse I oder II gemäss IEC 61140
Anschluss	Steckanschlüsse 4.8 x 0.8 mm
Plattendicke S	Schraub: max 6 mm Anzugsdrehmoment max 0.5 Nm Schnapp: 1/1.5/2/2.5/3 mm
Material: Gehäuse	Thermoplast, schwarz, UL 94V-0

Gerätestecker/-Dose	C14 / C18 gemäss IEC 60320-1, UL 498, CSA C22.2 no. 42 (Für kalte Bedingungen) Stiftemperatur 70 °C, 10A, Schutzklasse I oder II
Netzschalter	Wippen-Schalter 1- / 2-polig, unbeleuchtet oder beleuchtet, gemäss IEC 61058-1 Technische Details

¹⁾ Standardausführung 12 A / Spezialausführung 15A

Zulassungen und Konformitäten

Detaillierte Informationen zu Zulassungen, Normanforderungen, Verwendungshinweisen und Prüfdetails finden Sie in [Details zu Zulassungen](#)

Zulassungen





Durch das Zulassungszeichen bescheinigen die Prüfstellen die Einhaltung der sicherheitstechnischen Anforderungen, die an elektronische Produkte gestellt werden.

Zulassung Referenztyp: DC11

Zulassungslogo	Zertifikat	Zulassungsstelle	Beschreibung
	VDE Zulassungen	VDE	Ausweisnummer: 40007009
	UL Zulassungen	UL	UL File Number: E96454
	CQC Zulassungen	CQC	CCC Ausweisnummer: 2013010204594013



Produktnormen

Produktnormen, welche referenziert werden

Organisation	Design	Norm	Beschreibung
	Ausgelegt gemäss	IEC 60320-1	Gerätekupplungen für Haushalt und ähnliche allgemeine Zwecke
	Ausgelegt gemäss	IEC 61058-1	Geräteschalter - Teil 1: Allgemeine Anforderungen
	Ausgelegt gemäss	UL 498	Norm für Befestigungsstecker und Steckdosen
	Ausgelegt gemäss	CSA C22.2 no. 42	Allgemeine Anwendung, Befestigungsstecker und ähnliche Verdrahtungsanschlüsse



Anwendungsnormen

Anwendungsnormen, in welchen die Produkte entsprechend verwendet werden können

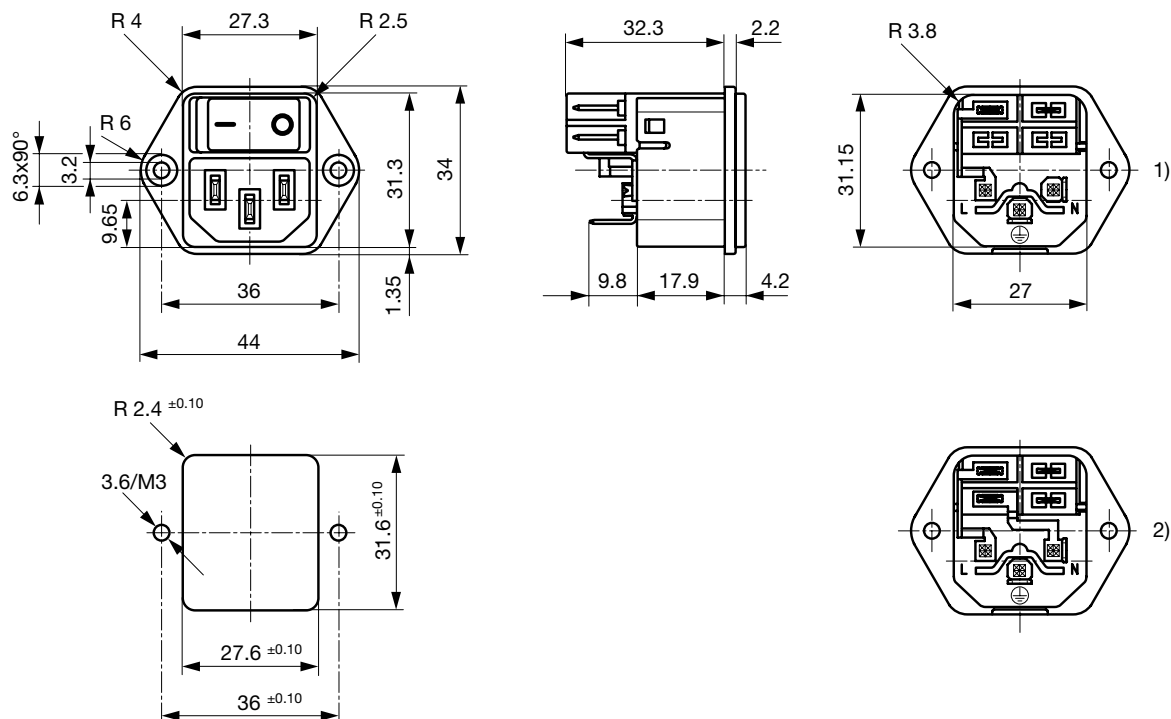
Organisation	Design	Norm	Beschreibung
	Ausgelegt für Anwendungen gemäss	IEC/UL 60950	IEC 60950-1 enthält die grundlegenden Anforderungen an die Sicherheit der Geräte in der Informationstechnologie
	Ausgelegt für Anwendungen gemäss	IEC 60335-1	Sicherheit elektrischer Geräte für den Hausgebrauch und ähnliche Zwecke. Erfüllt die Anforderungen für Geräte in unbeaufsichtigtem Betrieb. Dies beinhaltet die verschärften Glühdrahtanforderungen nach IEC 60695-2-12 und -13.

Konformitäten

Das Produkt ist konform mit folgenden Richtlinien

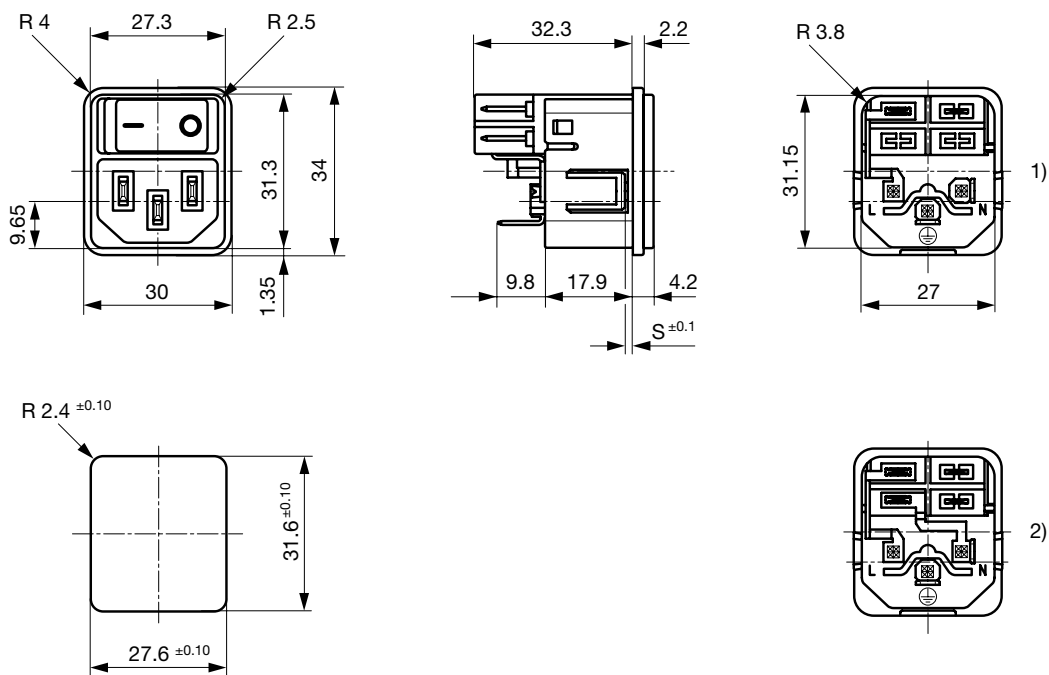
Identifikation	Details	Aussteller	Beschreibung
	CE-Konformitätserklärung	SCHURTER AG	Die CE-Kennzeichnung erklärt, dass das Produkt gemäss der EU-Vordnung 765/2008 den geltenden Anforderungen genügt, die in den Harmonisierungsrechtsvorschriften der Gemeinschaft über ihre Anbringung festgelegt sind.
	RoHS	SCHURTER AG	EU Richtlinie RoHS 2011/65/EU
	China RoHS	SCHURTER AG	Das Gesetz SJ/T 11363-2006 (China RoHS) ist seit dem 1. März 2007 in Kraft. Ähnlich wie bei der EU-Richtlinie RoHS.
	REACH	SCHURTER AG	Am 1. Juni 2007 trat die Verordnung (EG) Nr. 1907/2006 zur Registrierung, Bewertung, Zulassung und Beschränkung chemischer Stoffe 1 (kurz: "REACH") in Kraft.
	MicrositeV-Lock	SCHURTER AG	V-Lock Auszugssicherungen basieren auf einer passenden Stecker-Dosen-Kombination. Die Produkte haben eine vorgesehene Öffnung zum Einrasten des Nockens an der Steckdose. Das V-Lock-System verhindert ein ungewolltes Trennen des Stecksystems.

Abmessungen [mm]
 Schraubmontage



- 1) 1-Pol unbeleuchtet
- 2) 2-Pol beleuchtet, 2-Pol unbeleuchtet

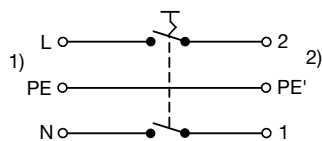
Schnappmontage



- 1) 1-Pol unbeleuchtet
- 2) 2-Pol beleuchtet, 2-Pol unbeleuchtet

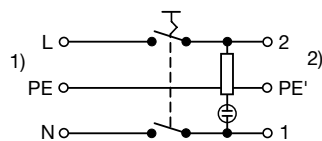
Schaltbilder

Netzschalter unbeleuchtet 2-polig



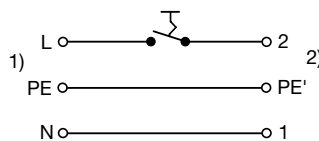
1) Netz
2) Last

Netzschalter beleuchtet 2-polig



1) Netz
2) Last

Netzschalter unbeleuchtet 1-polig



1) Netz
2) Last

Alle Varianten

Nennstrom UL	Schutzklasse	Plattenmontage	Plattendicke s [mm]	Netzschalter	Beleuchtung	Farbe	Bestell-Nummer
12	I	Schraub	-	2-polig	●	rot	DC11.0021.001
15	I	Schraub	-	2-polig	●	rot	DC11.0021.006
12	I	Schraub	-	2-polig	●	grün	DC11.0031.001
12	I	Schraub	-	1-polig	-	-	DC11.0001.003
15	I	Schraub	-	1-polig	-	-	DC11.0001.007
12	I	Schraub	-	2-polig	-	-	DC11.0001.001
15	I	Schraub	-	2-polig	-	-	DC11.0001.006
12	I	Schnapp	1.5	2-polig	●	rot	DC11.0021.201
15	I	Schnapp	1.5	2-polig	●	rot	DC11.0021.206
12	I	Schnapp	2	2-polig	●	rot	DC11.0021.301
12	I	Schnapp	2.5	2-polig	●	rot	DC11.0021.401
12	I	Schnapp	1.5	2-polig	●	grün	DC11.0031.201
12	I	Schnapp	2	2-polig	●	grün	DC11.0031.301
12	I	Schnapp	2.5	2-polig	●	grün	DC11.0031.401
12	I	Schnapp	1.5	1-polig	-	-	DC11.0001.203
15	I	Schnapp	1.5	1-polig	-	-	DC11.0001.207
12	I	Schnapp	2	1-polig	-	-	DC11.0001.303
12	I	Schnapp	2.5	1-polig	-	-	DC11.0001.403
12	I	Schnapp	1.5	2-polig	-	-	DC11.0001.201
15	I	Schnapp	1.5	2-polig	-	-	DC11.0001.206
12	I	Schnapp	2	2-polig	-	-	DC11.0001.301
12	II	Schnapp	2	2-polig	-	-	DC11.0001.351
15	I	Schnapp	2.5	2-polig	-	-	3-107-445
12	I	Schnapp	2.5	2-polig	-	-	DC11.0001.401
12	I	Schnapp	3	2-polig	-	-	DC11.0001.501

■ Oft verkauft.

Sie können die Verfügbarkeit all unserer Produkte in Echtzeit prüfen: <https://www.schurter.com/de/Stock-Check/Produktverfuegbarkeit-SCHURTER>

Bei Schraubverbindung auf Leiterplatte sind 2 Schrauben inklusive

Alle Varianten nach VDE (ENEC 10) bis 10 A zugelassen

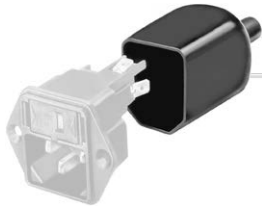
Verpackungseinheit 50 ST

Zubehör

Beschreibung



Kabelkonfektionierung
 Kabelbaum für SCHURTER-Produkte



Diverse Abdeckung
 Rückseitige Schutzabdeckung

0859.0047

4311.9403



Sicherungsbügel
 Auszugsicherung für Kabelstecker

Flachkopf, A

4700.0001

Senkkopf, B

4700.0002

Passende Stecker/Dosen

Kategorie / Beschreibung

Geräteeinbausteckdose Übersicht komplett



IEC Geräteeinbausteckdose F, Schraubmontage, frontseitig, Lötanschluss

4787

IEC Geräteeinbausteckdose F, Schnappmontage, frontseitig, Löt- oder Steckanschluss

4788

IEC Geräteeinbausteckdose F oder H, Schraubmontage, frontseitig, Löt-, PCB- oder Steckanschluss

5091

[Geräteeinbausteckdose weitere Typen zu DC11](#)

Gerätesteckdose Übersicht komplett



4782 Montage: Anschlussleitung, 3 x 1 mm² / 3 x 18 AWG, Kabel, Gerätesteckdose: IEC C13

4782

4022 Montage: Netzanschlussleitung, 3 x 1.5 mm², Schraubklemmen, Gerätesteckdose: IEC C13

4022

4785 Montage: Anschlussleitung, 3 x 1 mm² / 3 x 18 AWG, Kabel, Gerätesteckdose: IEC C13

4785

4300-06 Montage: Anschlussleitung, 3 x 1 mm² / 3 x 18 AWG, Kabel, Gerätesteckdose: IEC C13

4300-06

4012 Montage: Netzanschlussleitung, 3 x 1.5 mm², Schraubklemmen, Gerätesteckdose: IEC C13

4012

[Gerätesteckdose weitere Typen zu DC11](#)

...

Netzanschlussleitung Übersicht komplett



Kabelverbindung 10 A, Eurostecker, 2.5 m, Gerätesteckdose IEC C13, H05VV-F3G1.0, schwarz

6004.0215

Kabelverbindung 10 A, Eurostecker, 2.5 m, Gerätesteckdose IEC C13, H05VV-F3G1.0, schwarz

6003.0215

[Netzanschlussleitung weitere Typen zu DC11](#)

Passende Stecker/Dosen verriegelt



Anschlussleitung Übersicht komplett

VAC13KS, Übersicht, diverse Gerätesteckdose IEC C13, Leitungsende:

VAC13KS

Anschlussleitung mit IEC Gerätesteckdose C17, V-Lock, gerade

VAC17KS

[Anschlussleitung weitere Typen zu DC11](#)