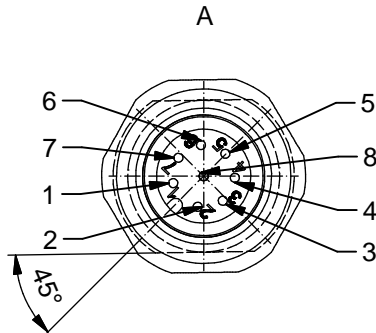


**Kontaktbelegung:**

- 1 braun
- 2 weiß
- 3 blau
- 4 schwarz
- 5 grün-gelb



**Kontaktbelegung:**

- 1 weiß
- 2 braun
- 3 grün
- 4 gelb
- 5 grau
- 6 rosa
- 7 blau
- 8 rot

**Technische Daten:**

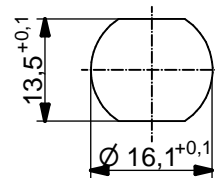
Bemessungsspannung: IEC 61076-2-101	4pol 250 V	5pol 60 V	8pol 30 V
Strombelastbarkeit: IEC 61076-2-101	4/5pol 4 A bei 40°C	8pol 2 A bei 40°C	
Isolationswiderstand: IEC 60512	>=100 MΩ		
Verschmutzungsgrad: IEC 60664-1	3/2		
Schutzart: IEC 60529	IP 67, im verschraubten Zustand		
Umgebungstemperatur:	-30°C ... +85°C		
Steckzyklen: IEC 60512-9a	>=100		

**Werkstoffe:**

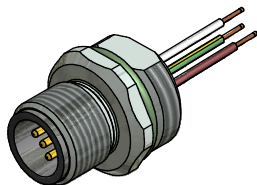
Kontaktmaterial:	CuZn
Kontaktoberfläche:	Ni, Au gal.
Kontaktträger:	PBT GF, UL 94
Dichtung:	FPM
Flanschgehäuse:	CuZn, Ni
Verguß:	Polyurethan-Harz, UL 94

**Montagedaten:**

empfohlenes Drehmoment:	1-1,2 Nm
Conec Montagewerkzeug:	Drehmomentschlüssel: 36-000200 Steckeinsatz SW 17: 36-000230



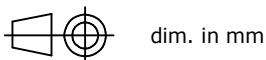
Minimale Wandstärke 1,5mm, alternativ Frontplattenausschnitt d=16,1



Art.-Nr.:	Bezeichnung:	Pol	Länge L:	Litze:
43-01009	SAL - 12 - FS4 - 0,5	4	0,5m	AWG 24 PVC, UL
43-xxxxx	SAL - 12 - FS4 - ...	4	x	
43-01010	SAL - 12 - FS5 - 0,5	5	0,5m	
43-xxxxx	SAL - 12 - FS5 - ...	5	x	
43-01011	SAL - 12 - FS8 - 0,5	8	0,5m	
43-xxxxx	SAL - 12 - FS8 - ...	8	x	

CAD-Unterlage nicht manuell ändern  
Directive 2011/65/EU RoHS compliant

Index: e 30.09.2014 rch Ä5374  
Umgebungstemperatur war: -30°C ...+80°C



Benennung:  
**Flanschstecker M12x1 mit Litze,  
Frontmontage**

Lizentoleranz: L <= 0,5m: L + 20mm  
L > 0,5m: L + 4%

	Datum	Name
gez.	01.03.07	Fromm
gepr.	01.03.07	Mankopf

Zeichnungsnr.:

Allgemeintoleranz: 0 ± 0,50mm  
0,0 ± 0,25mm  
0,00 ± 0,10mm



**43K1A214**

Diese Zeichnung darf ohne unsere ausdrückliche, schriftliche Genehmigung weder vervielfältigt noch dritten Personen ausgehändigt werden. Eigentums- und Urheberrecht vorbehalten

Artikelnr.: **siehe Tabelle**