

IEC Gerätestecker C14 mit Filter, "Lock and Shield"-Montage



GRF4: mit Abschirmung und Netzfilter



Siehe unten:
[Zulassungen und Konformitäten](#)

Beschreibung

- Einbau in Platten :
 Schnappbefestigung von Rückseite
- 3 Funktionen :
 Gerätestecker Schutzklasse I , mit EMV-Abschirmung , Netzfilter in standard und medizinial Ausführung

Merkmale

- Zeitsparende «Lock and Shield»-Montage von der Gehäuseinnenseite
- Die einzelnen Modul-Komponenten sind bereits verdrahtet
- Innovative EMV-Abschirmung mit flexiblen Lamellen sorgen für eine optimale Kontaktierung mit der Gehäusewand
- Geeignet für den Einsatz in Geräten nach IEC/UL 60950
- Geeignet für den Einsatz in Medizinialgeräten nach IEC/UL 60601-1

Weitere Ausführungen auf Anfrage

- Plattendicken 1.2 mm und 2.0 mm

Referenzen

- Alternativ: Version ohne Netzfilter [GRF2](#)
- Alternativ: Standard Version

Weblinks

- [pdf-Datenblatt](#), [html-Datenblatt](#), [Allgemeine Produktinformation](#), [Distributor-Stock-Check](#), [Zubehör](#), [Detailanfrage zu Typ](#)

Technische Daten

Nenndaten IEC	0.5 - 10A @ Tu 40 °C / 250 VAC; 50 Hz
Nenndaten UL/CSA	0.5 - 15A @ Tu 40 °C / 250 VAC; 60 Hz
Ableitstrom	standard < 0.5 mA (250 V / 60 Hz) medizinial < 5 µA (250 V / 60 Hz)
Spannungsfestigkeit	> 1.7 kVDC zwischen L-N > 2.7 kVDC zwischen L/N-PE Prüfspannung (2 sec)
Zulässige Betriebstemperatur	-25 °C bis 85 °C
Klimakategorie	25/085/21 gemäss IEC 60068-1
IP-Schutzgrad	von Frontseite IP 40 gemäss IEC 60529
Schutzklasse	Geeignet für Geräte der Schutzklasse I gemäss IEC 61140
Anschluss	Steckanschlüsse 4.8 x 0.8 mm
Plattendicke S	Schraub Anzugsdrehmoment max 0.5 Nm Schnapp: 1.5 mm (andere auf Anfrage)
Material: Gehäuse	Thermoplast, schwarz, UL 94V-0

Gerätestecker/-Dose	C14 gemäss IEC 60320-1, UL 60320-1, CSA C22.2 no. 60320-1 (Für kalte Bedingungen) Stiftemperatur 70 °C, 10A, Schutzklasse I
Netzfilter	Standard- und Medizinialversion, IEC 60939, UL 1283, CSA C22.2 no. 8 Technische Details
MTBF	> 3'300'000 h gemäss MIL-HB-217 F

Zulassungen und Konformitäten

Detaillierte Informationen zu Zulassungen, Normanforderungen, Verwendungshinweisen und Prüfdetails finden Sie in [Details zu Zulassungen](#)

Zulassungen








Durch das Zulassungszeichen bescheinigen die Prüfstellen die Einhaltung der sicherheitstechnischen Anforderungen, die an elektronische Produkte gestellt werden.

Zulassung Referenztyp: GRF4

Zulassungslogo	Zertifikat	Zulassungsstelle	Beschreibung
	VDE Zulassungen	VDE	VDE Ausweisnummer: 102348
	UL Zulassungen	UL	UL File Number: E72928



Produktnormen

Produktnormen, welche referenziert werden

Organisation	Design	Norm	Beschreibung
	Ausgelegt gemäss	IEC 60320-1	Gerätekupplungen für Haushalt und ähnliche allgemeine Zwecke
	Ausgelegt gemäss	IEC 60939	Passive Filter für die Unterdrückung von elektromagnetischen Störungen
	Ausgelegt gemäss	IEC 61058-1	Geräteschalter - Teil 1: Allgemeine Anforderungen
	Ausgelegt gemäss	UL 60320-1	Norm für Befestigungsstecker und Steckdosen
	Ausgelegt gemäss	UL 1283	Elektromagnetische Interferenzfilter
	Ausgelegt gemäss	CSA C22.2 no. 60320-1	Allgemeine Anwendung, Befestigungsstecker und ähnliche Verdrahtungsanschlüsse
	Ausgelegt gemäss	CSA C22.2 no. 8	Filter gegen elektromagnetische Störungen (EMI)

Anwendungsnormen

Anwendungsnormen, in welchen die Produkte entsprechend verwendet werden können

Organisation	Design	Norm	Beschreibung
	Ausgelegt für Anwendungen gemäss	IEC/UL 60950	IEC 60950-1 enthält die grundlegenden Anforderungen an die Sicherheit der Geräte in der Informationstechnologie
	Ausgelegt für Anwendungen gemäss	IEC 60601-1	Medizinische elektrische Geräte - Teil 1: Allgemeine Anforderungen an die grundlegende Sicherheit und die Leistungsfähigkeit

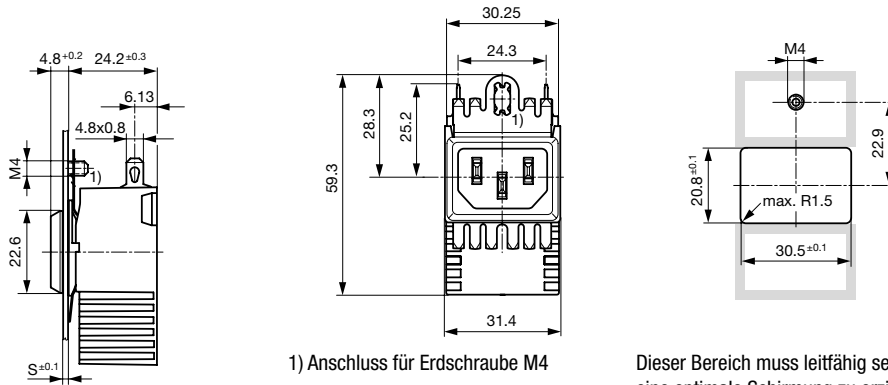
Konformitäten

Das Produkt ist konform mit folgenden Richtlinien

Identifikation	Details	Aussteller	Beschreibung
	CE-Konformitätserklärung	SCHURTER AG	Die CE-Kennzeichnung erklärt, dass das Produkt gemäss der EU-Vordnung 765/2008 den geltenden Anforderungen genügt, die in den Harmonisierungsrechtsvorschriften der Gemeinschaft über ihre Anbringung festgelegt sind.
	RoHS	SCHURTER AG	EU Richtlinie RoHS 2011/65/EU
	China RoHS	SCHURTER AG	Das Gesetz SJ/T 11363-2006 (China RoHS) ist seit dem 1. März 2007 in Kraft. Ähnlich wie bei der EU-Richtlinie RoHS.
	REACH	SCHURTER AG	Am 1. Juni 2007 trat die Verordnung (EG) Nr. 1907/2006 zur Registrierung, Bewertung, Zulassung und Beschränkung chemischer Stoffe 1 (kurz: "REACH") in Kraft.
	Medizintechnik	SCHURTER AG	Geeignet für den Einsatz in Medizinalgeräten nach IEC/UL 60601-1

Abmessungen [mm]

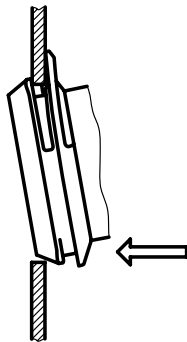
GRF4



Dieser Bereich muss leitfähig sein, um eine optimale Schirmung zu erzielen. Vermeiden Sie Lackierungen und Beschichtungen.

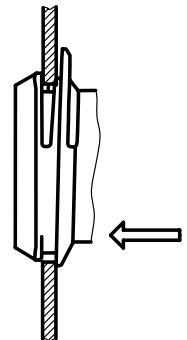
Montageanleitungen

Schritt 1



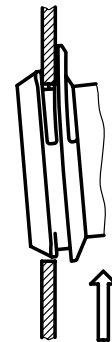
Socket im oberen Rand des Montageausschnitts einsetzen.

Schritt 3



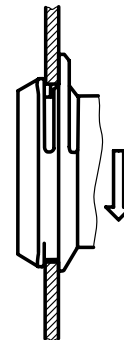
Socket mit Druck nach unten einschwenken.

Schritt 2



Socket nach oben drücken.

Schritt 4



Socket loslassen. Das Bauteil rastet von selbst ein.

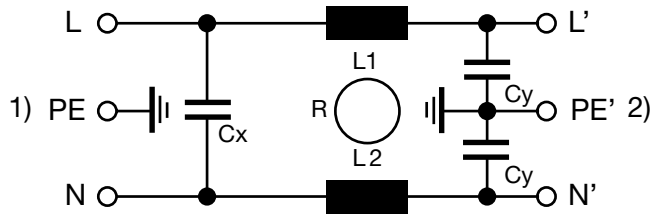
Daten der Filterkomponenten

Nennstrom [A]	Filter-Typ	Induktivitäten L [mH]	Kapazität CX [nF]	Kapazität CY [nF]	R [MΩ]
0.5	Standardversion	2 x 24	100	2.2	-
1	Standardversion	2 x 12	100	2.2	-
3	Standardversion	2 x 2.5	100	2.2	-
6	Standardversion	2 x 0.78	100	2.2	-
10	Standardversion	2 x 0.225	100	2.2	-
15	Standardversion	2 x 0.1	100	2.2	-
0.5	Medizinal Version (M5)	2 x 24	100	-	1
1	Medizinal Version (M5)	2 x 12	100	-	1
3	Medizinal Version (M5)	2 x 2.5	100	-	1
6	Medizinal Version (M5)	2 x 0.78	100	-	1
10	Medizinal Version (M5)	2 x 0.225	100	-	1

Nennstrom [A]	Filter-Typ	Induktivitäten L [mH]	Kapazität CX [nF]	Kapazität CY [nF]	R [MΩ]
15	Medizinal Version (M5)	2 x 0.1	100	-	1

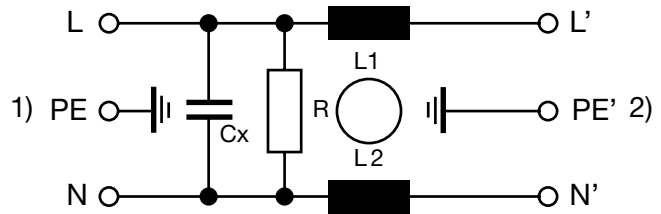
Schaltbilder

Standardversion



1) Netz
2) Last

Medizinal Version (M5)

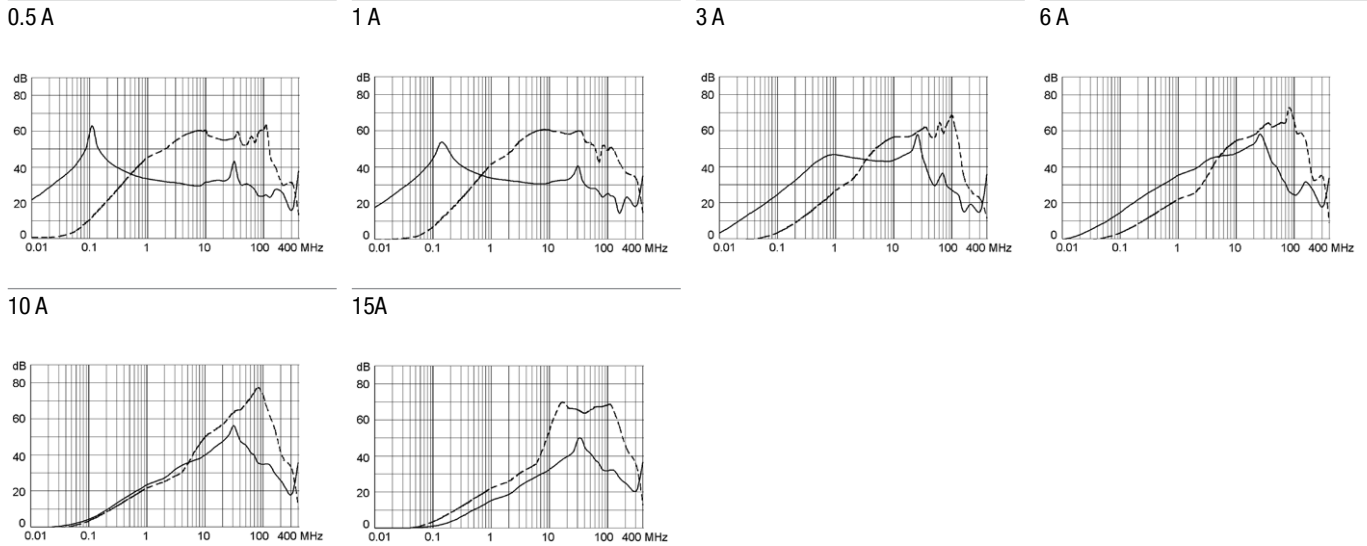


1) Netz
2) Last

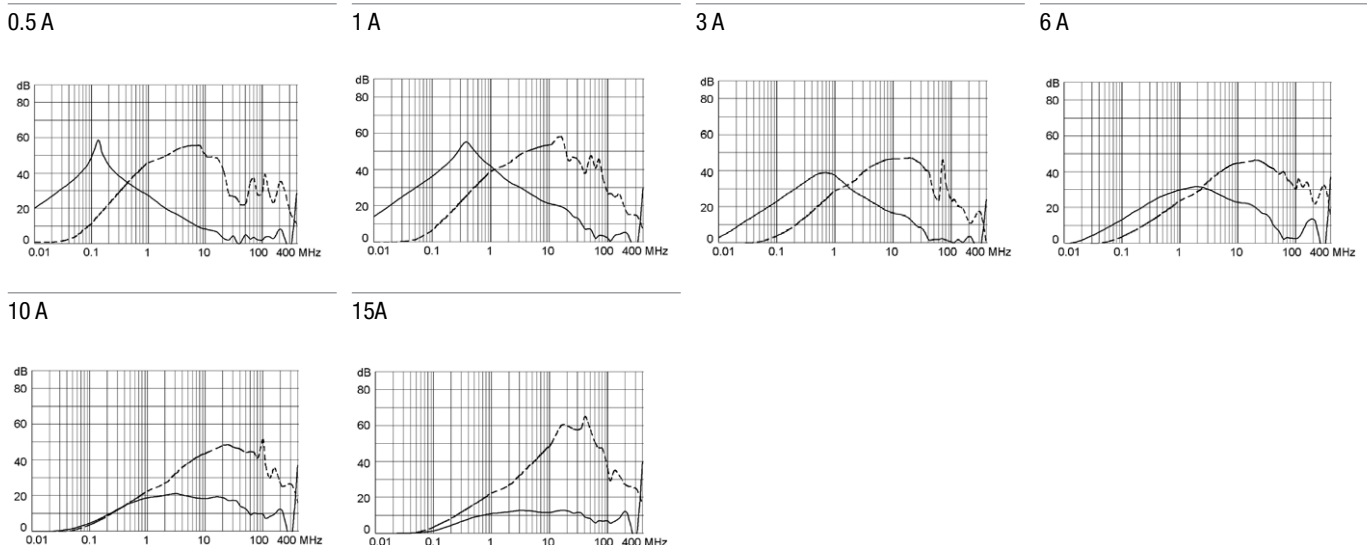
Einfügungsdämpfungen

--- 50Ω symmetrisch ____ 50Ω asymmetrisch

Standard Version



Medizinal Version (M5)



Alle Varianten

Nennstrom IEC [A]	Nennstrom UL [A]	Filter-Typ	Plattendicke s [mm]	Verpackungseinheit	Bestell-Nummer
0.5	0.5	Standardversion	1	20	GRF4.0411.011.C
1	1	Standardversion	1	20	GRF4.0412.011.C
6	6	Standardversion	1	20	GRF4.0416.011.C
10	10	Standardversion	1	20	GRF4.0417.011.C
0.5	0.5	Standardversion	1.5	20	GRF4.0411.013.C
1	1	Standardversion	1.5	20	GRF4.0412.013.C
3	3	Standardversion	1.5	20	GRF4.0413.013.C
6	6	Standardversion	1.5	20	GRF4.0416.013.C
10	10	Standardversion	1.5	20	GRF4.0417.013.C
15	15	Standardversion	1.5	20	GRF4.0419.013.C
3	3	Standardversion	2	20	GRF4.0413.014.C
0.5	0.5	Medizinal Version (M5)	1.5	20	GRF4.0021.013.C
1	1	Medizinal Version (M5)	1.5	20	GRF4.0022.013.C
3	3	Medizinal Version (M5)	1.5	20	GRF4.0023.013.C
6	6	Medizinal Version (M5)	1.5	20	GRF4.0026.013.C
10	10	Medizinal Version (M5)	1.5	20	GRF4.0027.013.C
15	15	Medizinal Version (M5)	1.5	20	GRF4.0029.013.C

Oft verkauft.

Sie können die Verfügbarkeit all unserer Produkte in Echtzeit prüfen:<https://www.schurter.com/de/Stock-Check/Produktverfuegbarkeit-SCHURTER>

Verpackungseinheit 20 ST

Passende Stecker/Dosen

Kategorie / Beschreibung



Geräteeinbausteckdose Übersicht komplett

IEC Geräteeinbausteckdose F, Schraubmontage, frontseitig, Lötanschluss	4787
IEC Geräteeinbausteckdose F, Schnappmontage, frontseitig, Löt- oder Steckanschluss	4788
IEC Geräteeinbausteckdose F oder H, Schraubmontage, frontseitig, Löt-, PCB- oder Steckanschluss	5091

Geräteeinbausteckdose weitere Typen zu GRF4

Gerätesteckdose Übersicht komplett



4782 Montage: Anschlussleitung, 3 x 1 mm ² / 3 x 18 AWG, Kabel, Gerätesteckdose: IEC C13	4782
4022 Montage: Netzanschlussleitung, 3 x 1.5 mm ² , Schraubklemmen, Gerätesteckdose: IEC C13	4022
4785 Montage: Anschlussleitung, 3 x 1 mm ² / 3 x 18 AWG, Kabel, Gerätesteckdose: IEC C13	4785
4300-06 Montage: Anschlussleitung, 3 x 1 mm ² / 3 x 18 AWG, Kabel, Gerätesteckdose: IEC C13	4300-06
4012 Montage: Netzanschlussleitung, 3 x 1.5 mm ² , Schraubklemmen, Gerätesteckdose: IEC C13	4012

Gerätesteckdose weitere Typen zu GRF4

...