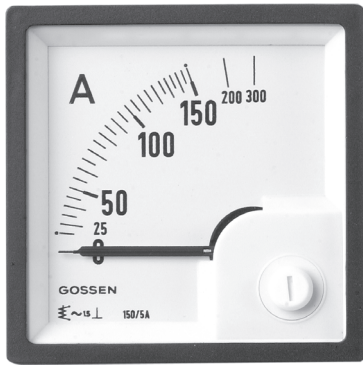


Basis-Serie • Quadratische Anzeigergeräte

für Wechselstrom oder Wechselspannung 45 ... 50 ... 60 ... 65 Hz



EQB 72

Beschreibung

Analoges Anzeigergerät mit Dreheisen-Messwerk und gefederter Spitzenlagerung

Anzeige

Skalenteilung grobfein

Zeiger DIN-Messer-Balkenzeiger

Mechanischer Aufbau

Gehäusematerial Polycarbonat, selbstverlöschend und nicht tropfend nach UL94V-0

Befestigung Schraubklammer

Skala Wechselskala
⇒ Skalenwechsel ist nur im spannungslosen Zustand zulässig!

Austauschbar sind Frontrahmen und Frontglas
⇒ Austausch ist nur im spannungslosen Zustand zulässig!

Anschlüsse Schraubanschlüsse M4 mit Klemmbügel; Schrauben für Kreuzschlitz- und normale Schraubendreher geeignet.
Bolzen M6 wenn Messeingang > 15 A und ≤ 40 A
Bolzen M8 wenn Messeingang > 40 A und ≤ 60 A

Berührungsschutz Gesamt-Klemmenabdeckung fingersicher gehört zum Lieferumfang.

**Dreheisen-Messwerk, Skala 90° weiß, Bedruckung schwarz
Schmalrahmen schwarz-matt nach DIN 43 718, Glas blendarm**

Frontmaß mm Typ	48 x 48 EQB 48	72 x 72 EQB 72	96 x 96 EQB 96
Skalenlänge mm	42	63	97
Genauigkeitsklasse	1,5	1,5	1,5
Gewicht (Normalausführung) max.	0,1 kg	0,2 kg	0,25 kg
Arbeitsspannung max.	300 V	600 V	600 V
Prüfspannung	3,5 kV	5,8 kV	5,8 kV
Schutzart für Gehäuse-Frontseite	IP 52	IP 52	IP 52

Eigenverbrauch

Anschluss	Messeingang	Eigenverbrauch
direkt	Strom	ca. 0,6 VA
direkt	Strom	ca. 0,8 VA
an Wandler	Strom	ca. 0,6 VA
	1 A ... 10 A	
	≥ 15 A	
	sek.: 1 A oder 5 A	
direkt	Spannung	ca. 2,5 VA
an Wandler	Spannung	ca. 2,5 VA
	10 V ... 600 V	
	sek: 100 V oder 110 V	

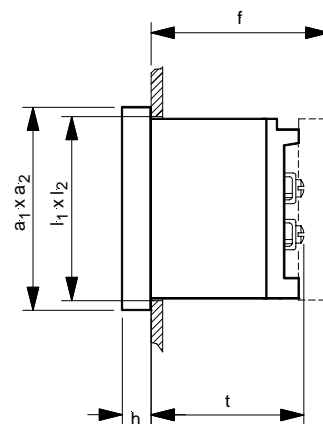
Referenzbedingungen

Referenzgrößen	Referenzbedingung
Umgebungstemperatur	23°C ± 2°C
Gebrauchslage	senkrechte Schalttafel ± 1°
Frequenz	45 ... 65 Hz
Sonstige	DIN EN 60051

Grenzen des Nenngebrauchsbereiches

Frequenz	für Wechselstrom 45 ... 65 Hz für Wechselspannung 45 ... 65 Hz
----------	---

Grundmaße



Frontmaß mm	Nennmaße mm		Ausschnittmaße mm l ₁ x l ₂	Einbautiefe inkl. Anschluss M4 mm t	Einbautiefe inkl. Gesamt-Abdeckung mm f
	a ₁ x a ₂	h			
48 x 48	48 x 48	5,5	45 ^{+0,6} x 45 ^{+0,6}	53	66
72 x 72	72 x 72	5,5	68 ^{+0,7} x 68 ^{+0,7}	53	66
96 x 96	96 x 96	5,5	92 ^{+0,8} x 92 ^{+0,8}	53	66

Basis-Serie • Quadratische Anzeigeräte

für Wechselstrom oder Wechselspannung 45 ... 50 ... 60 ... 65 Hz



Dreheisen-Messwerk, Skala 90° weiß, Bedruckung schwarz
Schmalrahmen schwarz-matt nach DIN 43 718, Glas blendarm

Bereich	Skala ¹⁾	Typ Bestell-Nr.	EQB 48 ↓	EQB 72 ↓	EQB 96 ↓
1,5 / 3 A	1,5 / 3 A		48015 30000 B	72015 30000 B	96015 30000 B
2,5 / 5 A	2,5 / 5 A		48025 50000 B	72025 50000 B	—
4 / 8 A	4 / 8 A		48048 00000 B	72048 00000 B	—
6 / 12 A	6 / 12 A		48612 00000 B	72612 00000 B	96612 00000 B
10 / 20 A	10 / 20 A		48102 00000 B	72102 00000 B	96102 00000 B
15 / 30 A	15 / 30 A		48153 00000 B	72153 00000 B	96153 00000 B
20 / 40 A	20 / 40 A		—	72204 00000 B	—
25 / 50 A	25 / 50 A		48255 00000 B	72255 00000 B	96255 00000 B
30 / 60 A	30 / 60 A		—	72306 00000 B	—
40 / 80 A	40 / 80 A		—	72408 00000 B	96408 00000 B
50 / 100 A	50 / 100 A		—	72501 00000 B	—
60 / 120 A	60 / 120 A		—	72601 20000 B	96601 20000 B
1 / 2 A	0 – 50 / 100 A		48125 01000 B	72120 50100 B	96120 50100 B
1 / 2 A	0 – 60 / 120 A		48126 01200 B	72120 60120 B	96120 60120 B
1 / 2 A	0 – 100 / 200 A		48121 00200 B	72120 10020 B	96120 10020 B
1 / 2 A	0 – 150 / 300 A		48121 50300 B	72120 15030 B	96120 15030 B
1 / 2 A	0 – 200 / 400 A		48122 00400 B	72120 20040 B	96120 20040 B
1 / 2 A	0 – 250 / 500 A		48122 50500 B	72120 25050 B	96120 25050 B
1 / 2 A	0 – 400 / 800 A		48124 00800 B	72120 40080 B	96120 40080 B
1 / 2 A	0 – 600 / 1200 A		48126 00120 B	72120 60012 B	96120 60012 B
1 / 2 A	0 – 800 / 1600 A		48128 00160 B	72120 80016 B	96120 80016 B
1 / 2 A	0 – 1000 / 2000 A		48121 00020 B	72120 10002 B	96120 10002 B
1 / 2 A	0 – 1200 / 2400 A		48121 20024 B	72120 12002 B	96120 12002 B
1 / 2 A	0 – 1500 / 3000 A		48121 50030 B	72120 15003 B	96120 15003 B
1 / 2 A	0 – 2000 / 4000 A		48122 00040 B	72120 20004 B	96120 20004 B
5 / 10 A	0 – 50 / 100 A		48510 50100 B	72510 50100 B	96510 50100 B
5 / 10 A	0 – 60 / 120 A		48510 60120 B	72510 60120 B	96510 60120 B
5 / 10 A	0 – 100 / 200 A		48510 10020 B	72510 10020 B	96510 10020 B
5 / 10 A	0 – 150 / 300 A		48510 15030 B	72510 15030 B	96510 15030 B
5 / 10 A	0 – 200 / 400 A		48510 20040 B	72510 20040 B	96510 20040 B
5 / 10 A	0 – 250 / 500 A		48510 25050 B	72510 25050 B	96510 25050 B
5 / 10 A	0 – 400 / 800 A		48510 40080 B	72510 40080 B	96510 40080 B
5 / 10 A	0 – 600 / 1200 A		48510 60012 B	72510 60012 B	96510 60012 B
5 / 10 A	0 – 800 / 1600 A		48510 80016 B	72510 80016 B	96510 80016 B
5 / 10 A	0 – 1000 / 2000 A		48510 10002 B	72510 10002 B	96510 10002 B
5 / 10 A	0 – 1200 / 2400 A		48510 12002 B	72510 12002 B	96510 12002 B
5 / 10 A	0 – 1500 / 3000 A		48510 15003 B	72510 15003 B	96510 15003 B
5 / 10 A	0 – 2000 / 4000 A		48510 20004 B	72510 20004 B	96510 20004 B
10 V	10 V		—	72000 00010 B	96000 00010 B
60 V	60 V		—	72000 00060 B	96000 00060 B
100 V	100 V		48000 00100 B	72000 00100 B	96100 00000 B
120 V	120 V		—	72120 00000 B	96120 00000 B
150 V	150 V		48150 00000 B	—	—
250 V	250 V		48250 00000 B	72250 00000 B	96250 00000 B
500 V	500 V		48500 00000 B	72500 00000 B	96500 00000 B
600 V	600 V		—	72600 00000 B	96600 00000 B

1) Nicht aufgelistete Skalen bitte im Klartext definieren