

# BAUREIHE 9030 - STUFEN-DREHSCHALTER

FÜR 5 A 48 V~



## Produktbeschreibung

- ◆ Ein- und zweipolige Ausführungen
- ◆ Anzahl der Schaltstellungen reduzierbar (siehe Seite 11)
- ◆ Anschlussseite gegen Eindringen von Fluxmitteln und Lötdämpfen abgedichtet
- ◆ Zentralbefestigung M 6 x 0,75 mm für Geräterwanddicken bis max. 2,5 mm

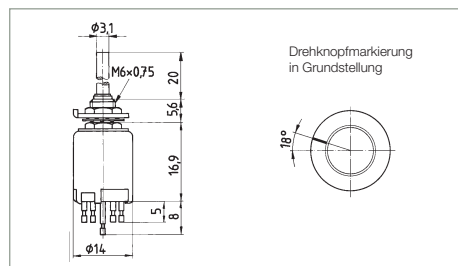
Schaltleistung	Kontakte Ag	5 A 48 V~ 7,5E3 4 A 30 V DC 7,5E3
Lebensdauer mechanisch		1,5E4
Durchgangswiderstand		< 20 mΩ
Isolationswiderstand		> 100 MΩ
Spannungsfestigkeit		> 1.000 V~
Umgebungstemperatur		-25 °C ... +85 °C
Material Sockel		PA
	Drehachse, Gehäuse und Befestigungsteile	Metall vernickelt
Kontakte		Silberlegierung
Anschlüsse		versilbert

## Zusatzteile

- ◆ Drehknopf schwarz siehe Seite 54



**einpolig**  
9030.0100  
**6**  
5 x 60°

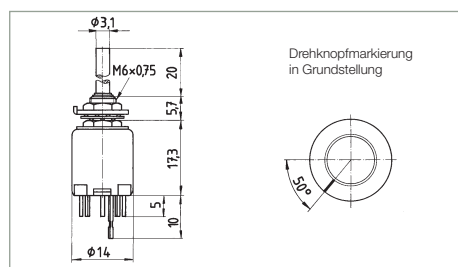


Bestellnummer  
**Schaltstellungen**  
Schaltwinkel

## Lötanschluss



**einpolig**  
9032.0100  
**8**  
7 x 45°



**zweipolig**  
9032.0200  
**4**  
3 x 45°  
Bestellnummer  
**Schaltstellungen**  
Schaltwinkel