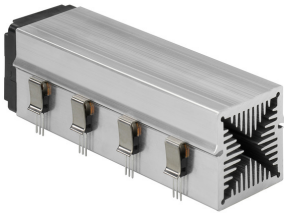


Datenblatt Produkt LAM 5 K 150 12

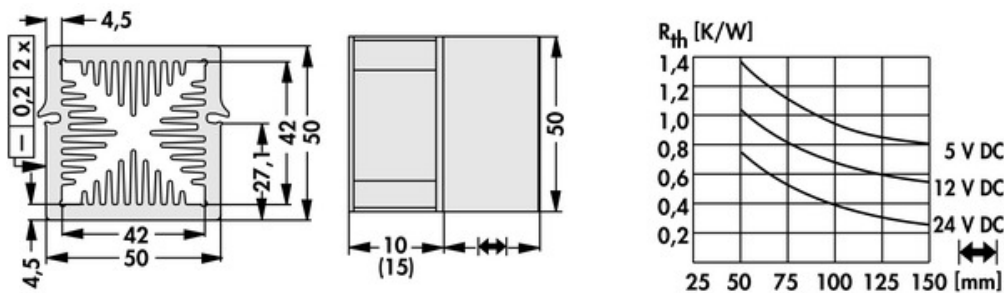


Lüfteraggregate>Miniaturlüfteraggregate
50 x 50 mm, mit Axiallüfter, integrierte Klammer

Kenndaten

Breite:	50 mm
Höhe:	50 mm
Länge:	150 mm
Wärmewiderstand:	1,38 - 0,27 K/W
Betriebsspannung des Lüftermotors:	<ul style="list-style-type: none"> • 5 V DC • 12 V DC • 24 V DC
Oberfläche:	naturfarbig eloxiert

Technische Zeichnung



Lüfter

Typ:	Sepa, MFB 50 E 05 A
Abmessungen:	50x50x10 mm
Spannung:	5 V DC
max. Förderleistung:	10 m³/h
Temperaturbereich:	-10°C ... +70°C
Nenn Drehzahl:	3.400 min⁻¹
Geräusch:	17 dB(A)
Gewicht:	19 g
Ausfallrate (L ₁₀):	L₁₀ > 95.000 h (20°C) MTBF > 280.000 h (20°C)
Alarmausgang:	mit

Typ:	Sepa, MFB 50 E 12 A
Abmessungen:	50x50x10 mm
Spannung:	12 V DC
max. Förderleistung:	14,3 m³/h
Temperaturbereich:	-10°C ... +70°C
Nenn Drehzahl:	4.800 min⁻¹
Geräusch:	22 dB(A)
Gewicht:	19 g
Ausfallrate (L ₁₀):	L₁₀ > 95.000 h (20°C) MTBF > 280.000 h (20°C)
Alarmausgang:	mit

Typ:	ebmpapst 514 F
Abmessungen:	50x50x15 mm
Spannung:	24 V DC
max. Förderleistung:	20 m³/h
Temperaturbereich:	-20°C ... +70°C
Nenn Drehzahl:	5.000 min⁻¹

Geräusch:	30 dB(A)
Gewicht:	27 g
Ausfallrate (L ₁₀):	L₁₀ 50.000 h (20°C)

Fischer Elektronik GmbH & Co. KG
DEUTSCHLAND • GERMANY • ALLEMAGNE

Nottebohmstraße 28
58511 Lüdenscheid

Telefon +49 2351 435-0
Telefax +49 2351 45754

info@fischerelektronik.de
www.fischerelektronik.de